

# Cosmo Magazine

**接** 受完胃鏡檢查兼切除瘰肉手術，及服用藥物兩周，上腹痛消失的劉先生，精神奕奕地向記者說，幸好及時找到疾病源頭，否則他還在受上腹奄奄痛之苦，更有機會引發腹膜炎，到時可能有生命危險！

「我大大話話痛了半年！初時以為胃痛，見過家庭科醫生，檢查過後都說我是胃痛，處方了胃藥給我，服完，好一點，但之後久不久又痛，於是又服藥。每次服藥後兩三小時就不痛，消痛了，就能睡覺，但有時又會半夜痛醒……」劉先生向記者說。

就這樣痛一會，好一會，斷斷續續維持了半年，劉先生才在一次偶然的機會下發現問題嚴重。「我本身是糖尿病患者，三十幾年了，一直有內分泌專科醫生跟進。而我每年都定期驗身的，會照肺、檢查心臟、驗血等，之後報告會自動送交我的內分泌專科馬醫生。記得月前馬醫生看到我的報告後即發現我的血色素好低，只有九點六（g/dl），正常應該是十五（g/dl），他懷疑我可能腸或胃出血，建議我趕快入醫院檢查清楚！」劉先生說。

劉先生上月入院後，由於血色素過低，先進行輸血，然後再由外科醫生跟進病情，要照胃鏡及腸鏡。劉先生在注射了鎮靜劑後，經過四十五分鐘的檢查，終發現了失血源頭。

## 胃之延伸 十二指腸

養和醫院外科專科醫生蕭永泰說，年長男士，如沒有大病而出現貧血徵狀，就需要排除消化道失血問題，例如潰瘍、嚴重胃酸倒流或是腸胃道癌症。

嚴重貧血的患者會感覺疲累，上落樓梯時感乏力，日常欠精神，面色較為蒼白，比較怕冷等；輕微貧血者可以完全沒有病徵。

徵人▶蕭永泰醫生指出，胃痛病如年紀較大及有危險病，就應盡快檢查清楚。



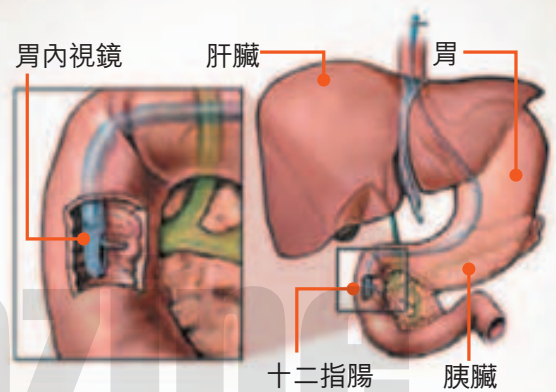
消化器官，是處理食物讓人體有充足養分的重要維生系統，消化道病變，不但會影響營養吸收，更會引發其他問題，其中一項是失血！

六十餘歲的劉先生，最近半年一直胃奄奄痛，服過胃藥後好一陣子，之後又痛過。他以為胃痛都是這樣難斷尾，誰不知，痛楚背後是更嚴重的病變！

撰文：陳旭英 攝影：黃德堅 設計：林彥博

致於▶幽門螺旋桿菌常見於亞洲人胃部，可引致潰瘍。

## 解構 十二指腸



十二指腸位於胃與腸道之間，是胃部的延伸，小腸的第一部分。成人的十二指腸，長度為二十至二十五厘米，大約相等於十二截指頭，故稱為十二指腸。

十二指腸直徑為四至五厘米，緊貼腹後壁，是小腸直徑最大的一段。胰管和膽管的開口均位於十二指腸，所以它既接受胃液，亦有胰液及膽汁注入，是消化道的重要管道。

離奇  
失血

# 十二指腸潰